

# 家 売

価  
格

2,600

万円

面  
積

土地  
建物

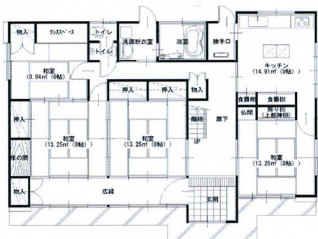
土地	419.87 m <sup>2</sup> ( 127.07 坪)	所
建物	1F 120.85 m <sup>2</sup> ( 36.55 坪)	在
	2F 38.09 m <sup>2</sup> ( 11.52 坪)	在
合計	158.94 m <sup>2</sup> ( 48.07 坪)	学区

広野町下浅見川字広長

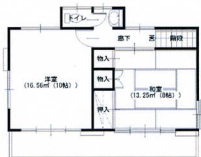
広野小学校

広野中学校

写真・公園・案内図等



1階平面図



2階平面図

写真



案内図

交通 広野 駅 145 m  
バス停 145 m

土 権利 所有権  
私道負担 有 ( ) m<sup>2</sup>・(無)

地 地目 登記 宅地 現況 宅地  
接面道路 (公道・私道 (位置指定 有・無))  
西側幅員 6.0 m 舗装 (有・無)

建 構造 木造瓦葺2階建て  
築年数 昭和 56 年 9 月 増改築 平成 年 月  
間取 6DK

制 都市計画 指定なし  
用途地域 指定なし  
建ぺい率 60 % 容積率 200 %

限 防火地域 指定なし  
その他  
汚水 公共下水道

引 現況 空家  
渡 即可・相談 契約後 1 ヶ月・29 年 7 月 上 旬 以 降

備 所在: 双葉郡広野町下浅見川字広長85番地2  
考 ●広野小・中学校まで1.06km  
●広野町役場まで0.64km (ひろのてらす)  
●広野郵便局まで235m  
●馬場医院まで230m  
●あぶくま信金広野支店まで186m

広告有効期限 29 年 9 月 30 日

福島県知事免許(4)2342号  
(社)福島県宅地建物取引業協会

〒970-8036いわき市平谷川瀬字仲山町71-1

<http://www.refine-taira.com/>  
refine@refine-taira.com

TEL 0246-37-8622

FAX 0246-37-8621

担  
当  
者  
光 銭

取  
引  
の  
形  
態

売  
主  
代  
理  
仲  
介

有限会社 **じゅんたく**