

売家

価格

2,280 万円

面積

土地	325.05 m ² (98.32 坪)
建物	1 F 101.83 m ² (30.80 坪)
	2 F 47.46 m ² (14.35 坪)
	合計 149.29 m ² (45.16 坪)

所在

大原丙新地

学区

小名浜西小 | 小名浜一中

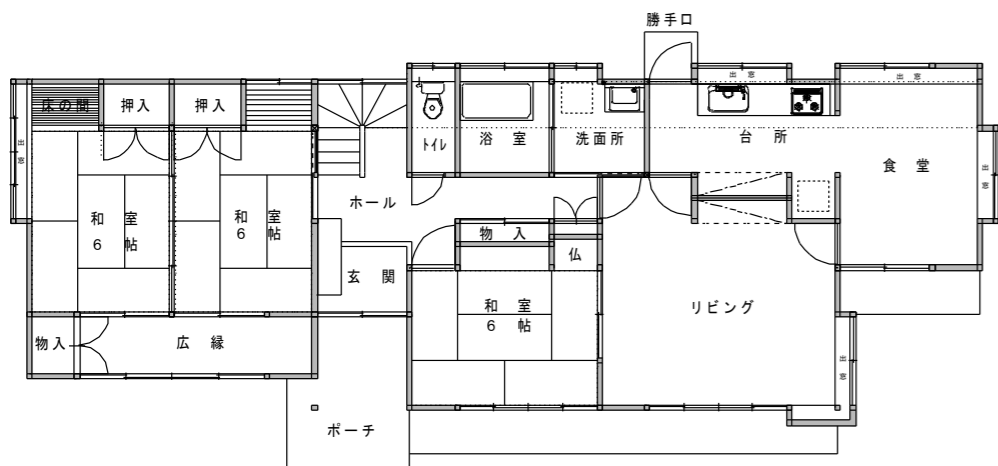
写真・間取図・案内図等



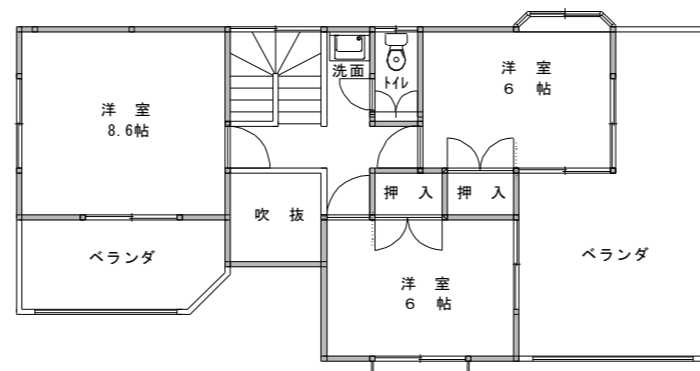
外観写真



案内図



1 階



2 階

*現況と異なる場合、現況優先です。

交通	泉 駅	3,300 m
	甲新地 バス停	500 m
土 地	権 利	所有権
	私道負担	有 (m ²) ・ 無
地 目	登記 宅地	現況 宅地
	接面道路	公道 ・ 私道 (位置指定 有 ・ 無)
建 物	構 造	木 造 瓦 葺 2階 建
	築 年 数	平 1 年 1 月 増改築 平成 年 月
制 限	間 取	7DK
	都市計画	市街化区域
施 設	用途地域	工業地域
	建ぺい率	60 % 容積率 200 %
引 渡	防火地域	指定なし
	電 気	東北電力
備 考	ガ ス	
	水 道	公 営
備 考	汚 水	個別浄化槽
	現 況	居住
備 考	即可 ・ 相談 契約後	ヶ月 ・ 年 月 旬 以降
備 考	所在：いわき市小名浜大原字丙新地56-14	
備 考	広告有効期限	平成27年 8月 31日

福島県知事免許(3)2342号
(社)福島県宅地建物取引業協会

有限会社じゅんたく

住 所 〒970-8036 いわき市平谷川瀬字仲山町71-1
 URL <http://www.refine-taira.com/>
 MAIL refine@refine-taira.com

TEL 0246-37-8622
 FAX 0246-37-8621

担当者 光 鏡
 取引の形態 売 主 代理 仲 介